

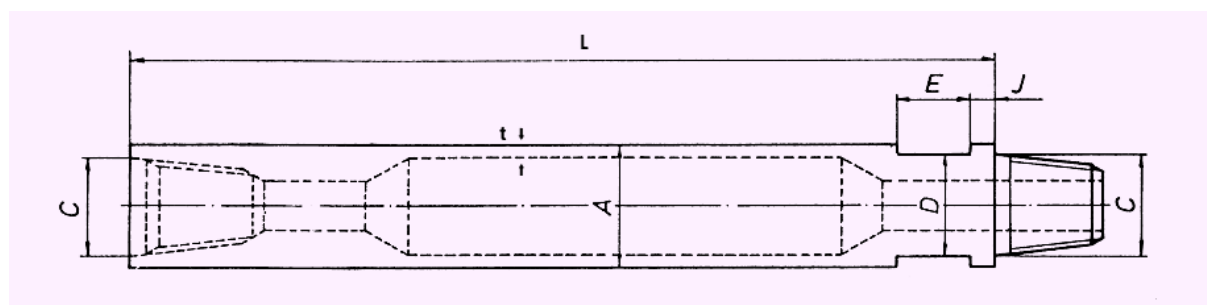


CIJEVI ZA DUBINSKO DTH („down to hole“) bušenje



Cijevi za bušenje M/F sa utorom za ključ – PIN strana

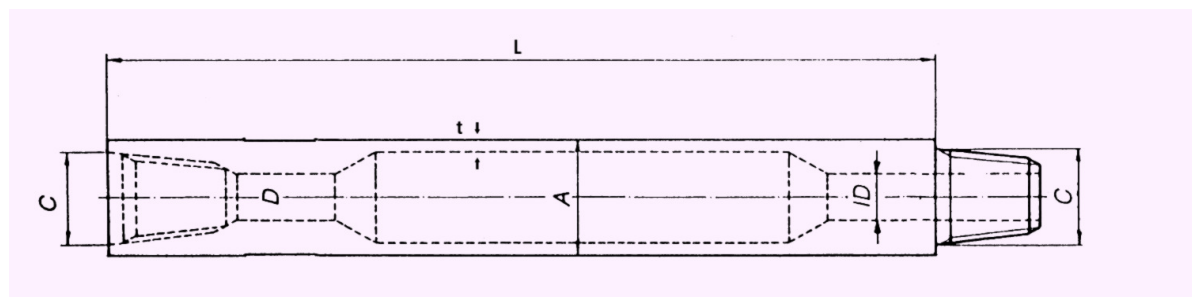
Za sve aplikacije, rotacijsko bušenje ili sa dubinskim čekićem DHD.



A mm	t* mm	C spoj	ID mm	J mm	D ravni	Moment	Cca. Kg za3m
48.3	4.0	Gg 1 3/16	14	10	41	1.4	27
51	6.3	Gg 1 3/16	14	25	41	2.2	27
51	6.3	Tr41 x 1/4	15	15	41	2.2	30
60.3	7.0	Gg 46	25	13	50	3.5	30
60.3	7.1	Gg 46	32	15	50	3.5	30
60.3	7.1	Gg 46	25	15	50	3.5	30
68	10.0	Tr 52 x1/6	25	15	-	5.8	46
70	8.8	Tr 54 x ¼	38	10	-	5.8	44
76.1	8.8	Gg 2	26	10		7.0	51
76.1	8.8	API 2 3/8 REG	25	10	-	7.0	50
76.1	8.8	REG 61 x 1/5	24	10	-	7.0	50
82.5	8.8	API 2 3/8" REG	25	10	-	8.5	57
88.9	8.8	API 2 3/8" REG	25	10	-	10.1	64
101.6	8.8	API 2 7/8" REG	32	10	-	13.7	77
114.3	10.0	API 3 1/2" REG	40	20	95	19.6	85
127	10.0	API 3 1/2" REG	48	13	-	24.9	108
139.7	11.0	API 4 1/2" REG	52	18	115	33.1	127
139.7	11.0	API 4 1/2" REG	52	18	115	33.1	127
139.7	8.8	API 4 1/2" REG	52	10	115	27.8	105

Cijevi (šipke) za bušenje M/F sa utorom ravne bez ključa

Za sve aplikacije, rotacijsko bušenje ili sa dubinskim čekićem DH

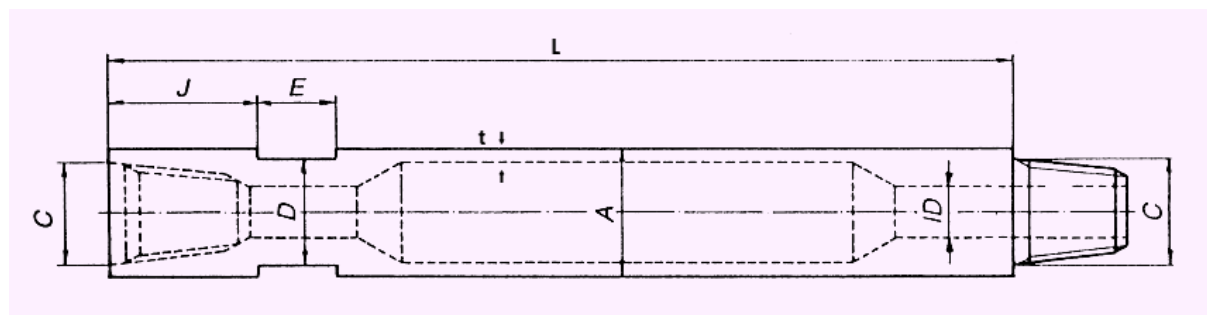


A mm	t* mm	C spoj	ID mm	Moment (kNm)	Cca. Kg za3m
51	8.0	W51 (Tr 43,5x1/4*)	22	2,5	27
60.3	7.1	Gg 46	25	3,5	29
63.5	6.3	W 63 (Tr 51x1/4"	25	3.7	30
70	4.0	Gg 2"	38	3.2	23
73	6.3	W 73 (Tr 63x1/4"	26	5.0	35
76.1	8.8	Gg 2"	26	7.0	48
76.1	6.3	API 2 3/8" REG	30	5.6	38
76.1	8.8	Tr 66x1/4"	42	7.0	47
76.1	8.8	W 73 (Tr 63x1/4"	26	7.0	45
82.5	8.8	API 2 3/8" REG	28	8.5	55
88.9	8.8	API 2 3/8" IF	32	10.1	60
88.9	8.8	API 2 3/8" REG	30	10.1	58
101.6	8.8	API 3 1/2" REG	38	13.7	65
114.3	8.8	API 3 1/2" REG	38	17.8	78
114.3	10.0	API 3 1/2" FH	70	19.6	85
127	10.0	API 3 1/2" REG	38	24.9	99
127	10.0	API 3 1/2" IF	60	24.9	99
139,7	10.0	API 4 1/2" REG	57	30.8	102
159	7.1	API 4 1/2" IF	95	30.8	102

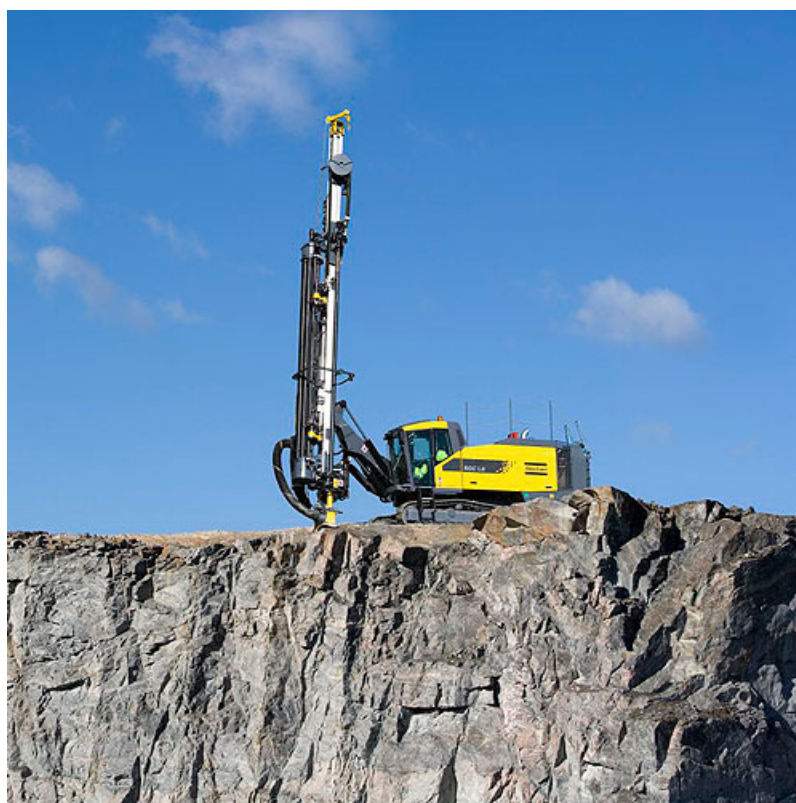


Cijevi (šipke) za bušenje M/F sa utorom za ključ – BOX strana

Za sve aplikacije, rotacijsko bušenje ili sa dubinskim čekićem DHD

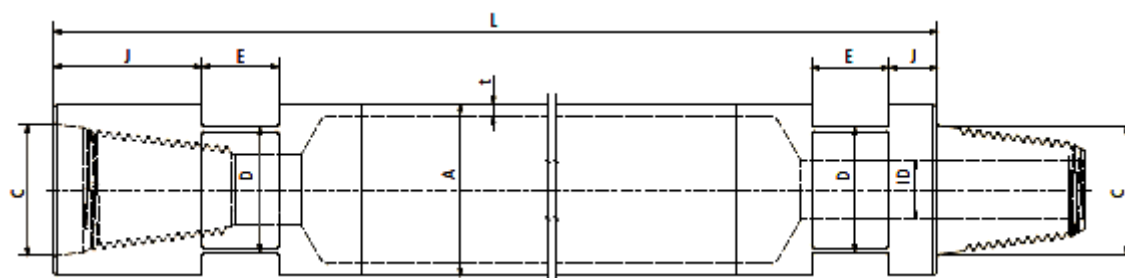


A mm	t* mm	C spoj	ID mm	J mm	D ravni mm	Moment	Cca. Kg za 3m
42,4	6,3	Rd 32x1/8*	5	40	32	1.4	19
51	6,3	Rd 40x1/6*	15	52	41	2.2	23
63	Gg 46	Gg 46	27	60	50	3.5	30
		REG 61 x 1/5"	20	140	-	7.0	49
76.1	8.8	Gg 2"	32	101	50	7.0	46
80	9.0	API 2 3/8" REG	28	105	-	8.0	56
88.9	8.8	API 2 3/8" IF	32	85	67	10.1	76
88.9	8.8	API 2 3/8" REG	35	60	65	10.1	58
88.9	8.8	API 2 3/8" IF	45	100	65	10.1	56
127	10.0	API 3 1/2" REG	40	90	-	24.9	118
127	10.0	API 3 1/2" IF	60	100	95	24.9	98
139,7	11.0	API 4 1/2" REG	57	170	115	33.1	115
146	10.0	API 3 1/2" REG	40	95	127	33.9	117



Cijevi za bušenje M/F sa utorom za ključ – obje strane

Za sve aplikacije, rotacijsko bušenje ili sa dubinskim čekićem DHD



88

A mm	t* mm	C spoj	ID mm	J mm	D ravni mm	Dužina	Cca. Kg za 3m
70	4.0	Rd50 x 1/6"	25	60/15	50	1000	9
70	4.0	Rd50 x 1/6"	25	60/15	50	1500	12
70	4.0	Rd50 x 1/6"	25	60/15	50	2000	16
70	4.0	Rd50 x 1/6"	25	60/15	50	3000	22
76,1	4.0 (6.3)	API2 3/8 REG	30	25/77	65	1000	11 (15)
76,1	4.0 (6.3)	API2 3/8 REG	30	25/77	65	1500	16
76,1	4.0 (6.3)	API2 3/8 REG	30	25/77	65	2000	19
76,1	4.0 (6.3)	API2 3/8 REG	30	25/77	65	3000	29
76,1	4.0 (6.3)	API2 3/8 REG	30	25/77	65	4000	38
76,1	4.0 (6.3)	API2 3/8 REG	30	25/77	65	5000	59
76,1	4.0 (6.3)	API2 3/8 REG	30	25/77	65	6000	69
88,9	4	API2 3/8 REG	30	25/77	65	1000	16
88,9	4	API2 3/8 REG	30	25/77	65	1500	21
88,9	4	API2 3/8 REG	30	25/77	65	2000	25
88,9	4	API2 3/8 REG	30	25/77	65	3000	33
88,9	4	API2 3/8 REG	30	25/77	65	4000	41
88,9	4	API2 3/8 REG	30	25/77	65	5000	50
88,9	4	API2 3/8 REG	30	25/77	65	6000	58
88,9	6.3	API2 3/8 REG	30	25/77	65	1000	20
88,9	6.3	API2 3/8 REG	30	25/77	65	1500	25
88,9	6.3	API2 3/8 REG	30	25/77	65	2000	32
88,9	6.3	API2 3/8 REG	30	25/77	65	3000	45
88,9	6.3	API2 3/8 REG	30	25/77	65	4000	58

Kontakt:

Comterra d.o.o.
Jospia Jelačića 89
HR-10430 Samobor
Tel. +385 1 5577 286
Email: info@comterra.hr